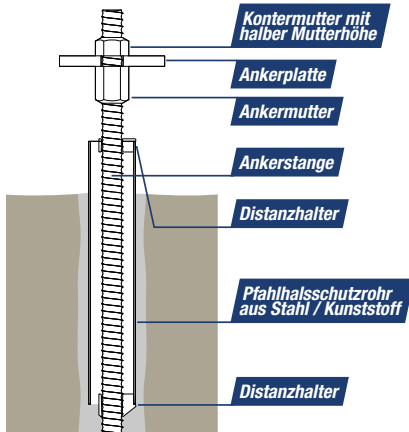


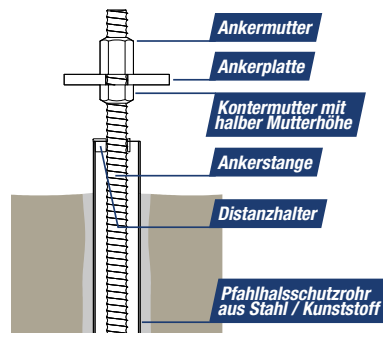
KSB® Kopfdetail

KSB® Mikropfahl

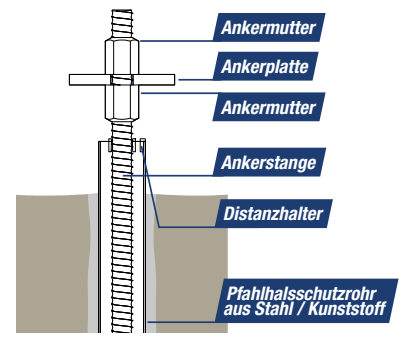
Mikropfahl mit Druckbelastung



Zugbelastung



Zug- und Druckbelastung



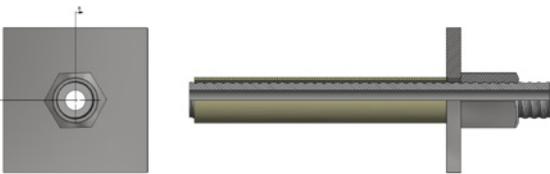
KSB® Pfahlhalsschutzrohr

20 mm Radiale Überdeckung mit Injektionsgut

KSB® Vorspannanker *nur mit VS-Komponenten*

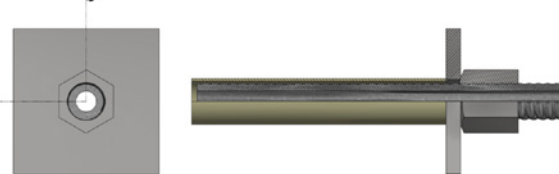
Variante 1 Mutter flach; Toleranz 0–2°

Flache KSB® Ankerplatte mit KSB® Vorspannmutter flache Seite



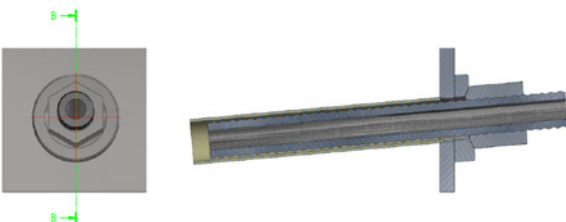
Variante 2 Mutter ballig; Toleranz 0–5°

Flache KSB® Ankerplatte mit KSB® Vorspannmutter ballige Seite



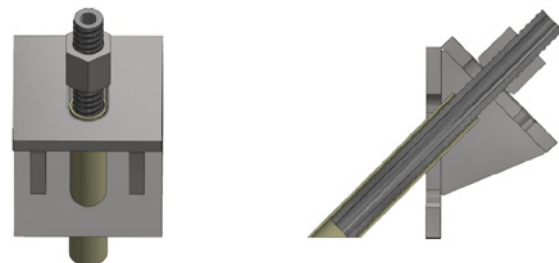
Variante 3 Ausgleichscheibe Mutter Ballig; Toleranz 0–30°

Flache KSB® Ankerplatte mit KSB® Winkelscheibe und KSB® Vorspannmutter ballig. Die KSB® Winkelausgleichscheibe gibt es in 10° (5°–15°), 15° (10°–20°), 20° (15°–25°), 30° (25°–30°)



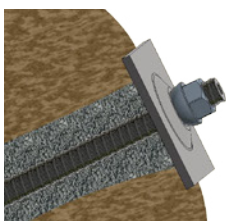
Variante 4 Keilplatte; Toleranz je nach Variante (1,2,3)

Flache KSB® Ankerplatte (Dimension wahlweise je nach Kraft) mit KSB® Vorspannmutter ballig und KSB® Winkelscheibe



Die KSB® Keilplatte sind in 15°, 20°, oder 30° Winkel lieferbar (andere Winkel auf Bestellung lieferbar)

KSB® Ankernagel



KSB® Distanzhalter



Kunststoff
Duplex

Artikelnummer	Grösse Ⓟ				Grösse Ⓞ		Aussendurchmess. mm
	R32	R38	R51	T64	T76	T114	
10-40 032	■						72
10-40 038		■					78
10-40 051			■				90
10-40 076					■	■	120

KSB® VS-Hüllrohr

Länge 2 800 mm



Artikelnummer	Grösse Ⓟ				Grösse Ⓞ		PE mm	Gewicht kg
	R32	R38	R51	T64	T76	T114		
10-50 032	■						40 × 36	0.70
10-50 038		■					44 × 39	1.00
10-50 051			■				58 × 52	1.57
10-50 064				■			75 × 69	2.13
10-50 076					■	■	100 × 92	3.39

KSB® Pfahlschutzrohr

inkl. Zentrierung



Kunststoff
500 mm

Artikelnummer	Grösse Ⓟ				Grösse Ⓞ		Mind. Durchm. mm	Durchmesser mm	Gewicht kg/m
	R32	R38	R51	T64	T76	T114			
10-54 032-1000	■						76	75	0.76
10-54 038-1000		■					100	90	0.98
10-54 051-1000			■				115	100	1.21
10-54 064-1000				■			130	125	1.88
10-54 076-1000					■	■	130	125	1.88
10-54 114-1000						■	200	200	3.84
Stahl 1000 mm	■	■	■	■	■	■	90 – 170	76 – 168	

KSB® Stützbohrrohr

Stahl



Artikelnummer	Grösse Ⓟ				Grösse Ⓞ		Durchmesser mm	Gewicht kg
	R32	R38	R51	T64	T76	T114		
10-50 10 060 10	■						60.3	4.11
10-50 10 076 10	■	■	■				76.1	5.24
10-50 10 089 10		■	■	■			88.9	6.70

KSB® Stützbohrschlagmuffe



Artikelnummer	Durchmesser mm
10-50 300 060	60.3
10-50 300 076	76.1
10-50 300 089	88.9

KSB® Stützbohrschlagadapter



Artikelnummer	Typ
11-160 00	R32 / 60 mm
11-160 01	R32 / 76 mm
11-160 11	R38 / 76 mm
11-160 12	R38 / 88.9 mm
11-160 13	R51 / 88.9 mm

Trapezgewinde	Vorspannsystem
Verfügbar	Kann für Vorspannsystem verwendet werden
Trapezgewinde	Kann für Vorspannsystem verwendet werden

Verzinkt / Artikelnr. mit -1 ergänzen	KSB® INOX
Duplex / Artikelnr. mit -2 ergänzen	KSB® Jet

Gewinderichtung links
 Gewinderichtung rechts